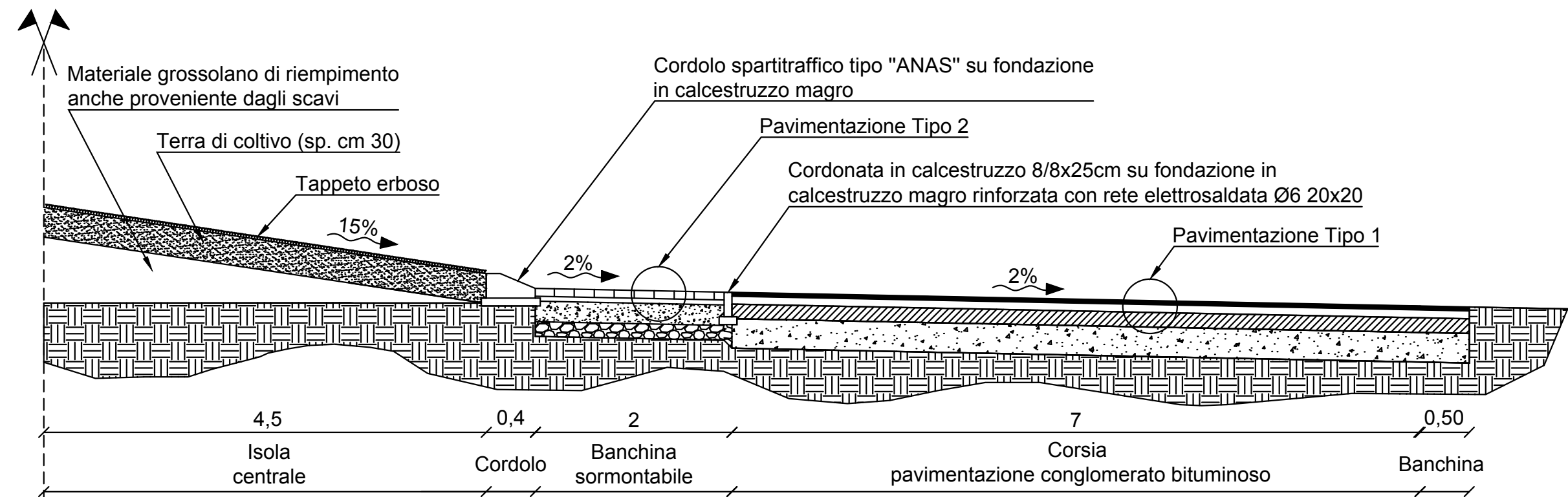
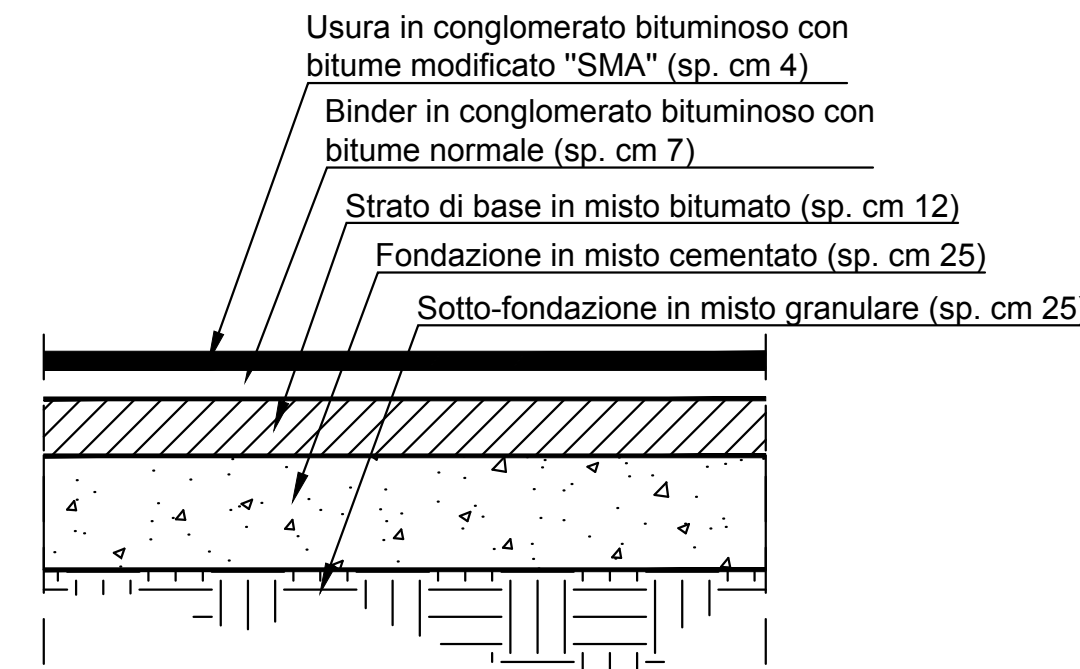


SEZIONE TIPO ROTATORIA
SCALA 1:50

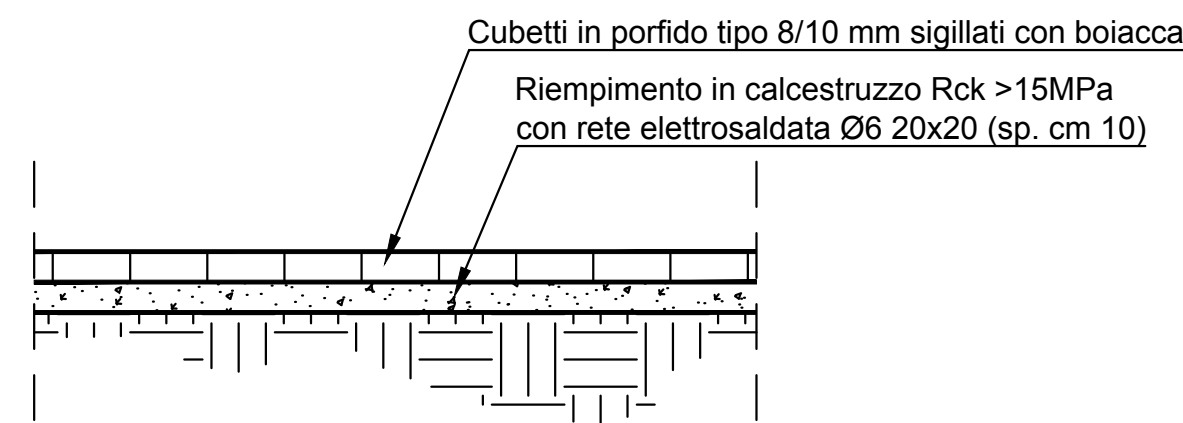


PARTICOLARI PAVIMENTAZIONI
SCALA 1:20

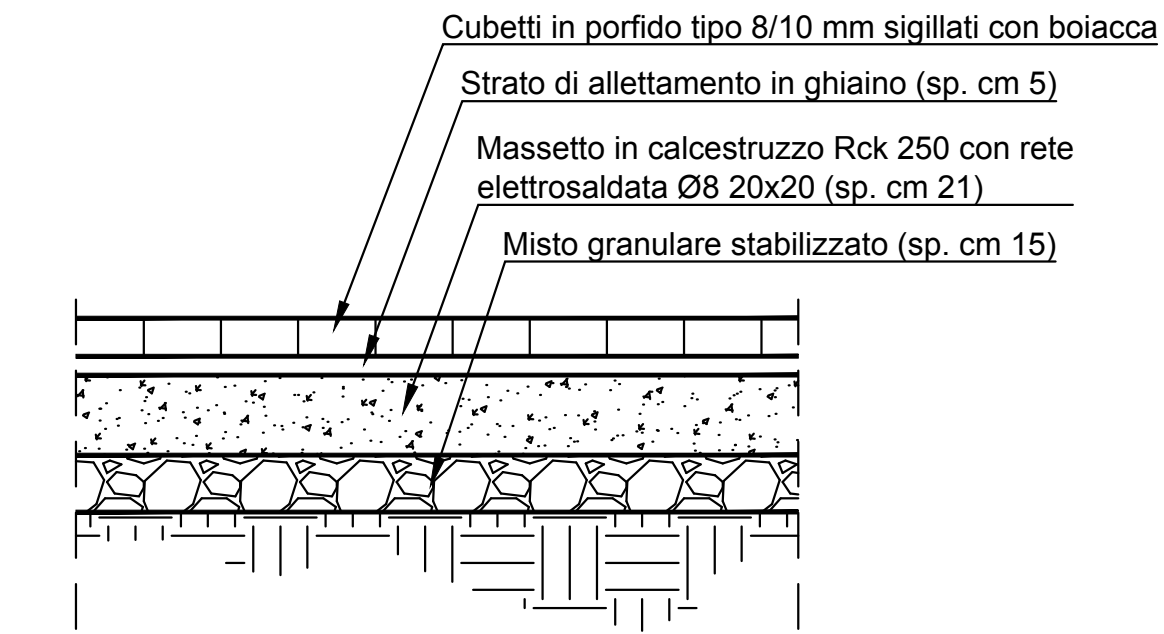
PARTICOLARE NUOVA SOVRASTRUTTURA STRADALE IN CONGLOMERATO BITUMINOSO PAVIMENTAZIONE TIPO 1



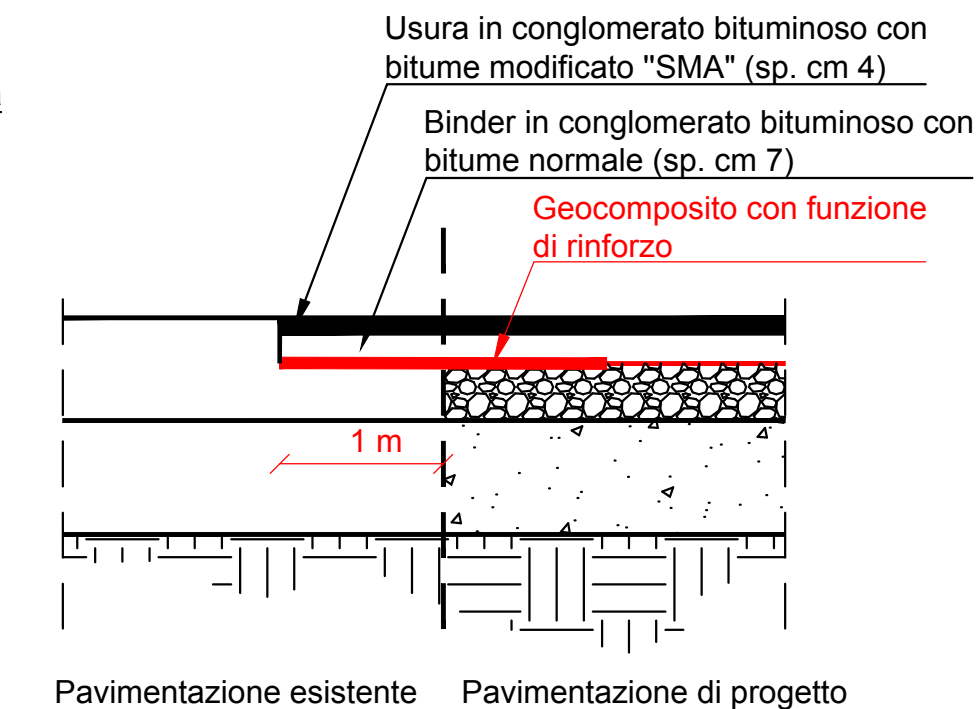
PARTICOLARE NUOVA SOVRASTRUTTURA IN CUBETTI DI PORFIDO (ISOLE DI TRAFFICO RIALZATE) PAVIMENTAZIONE TIPO 3



PARTICOLARE NUOVA PAVIMENTAZIONE STRADALE IN CUBETTI DI PORFIDO (BANCHINA SORMONTABILE) PAVIMENTAZIONE TIPO 2



PARTICOLARE COLLEGAMENTO TRA VECCHIA E NUOVA PAVIMENTAZIONE STRADALE



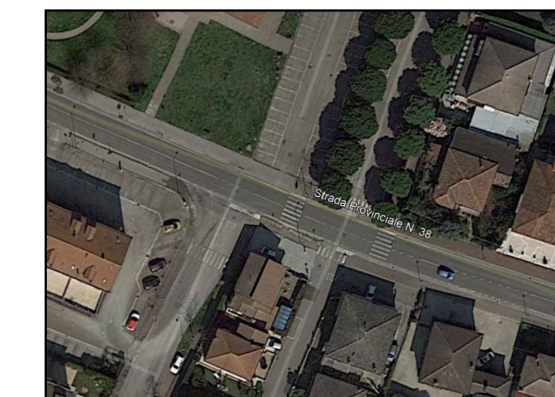
Regione del VENETO

Provincia di Padova

COMUNE di SACCOLONGO



MESSA IN SICUREZZA INCROCIO VIA ROMA (S.P. 38), PIO XII, GORIZIA CON REALIZZAZIONE DI ROTATORIA CUP G41B19000550004 - CIG 87179274F2



PROGETTO DEFINITIVO

STATO DI PROGETTO: PARTICOLARI COSTRUTTIVI

Studio di progettazione



Prof. Ing. Marco Pasetto
Via Curtatone e Montanara n° 3
35141 PADOVA
TEL. E FAX 049 8711835
e-mail: studiopasetto@tin.it

Elaborato N°

06

Scala:

1:20 - 1:50

Nome File:

06_Saccolongo_pd_Particolari.dwg

Data:

Giugno 2022

IL PROGETTISTA:

Ing. Marco Pasetto

Collaborazione:

Dott. Ing. A.C. Popa

