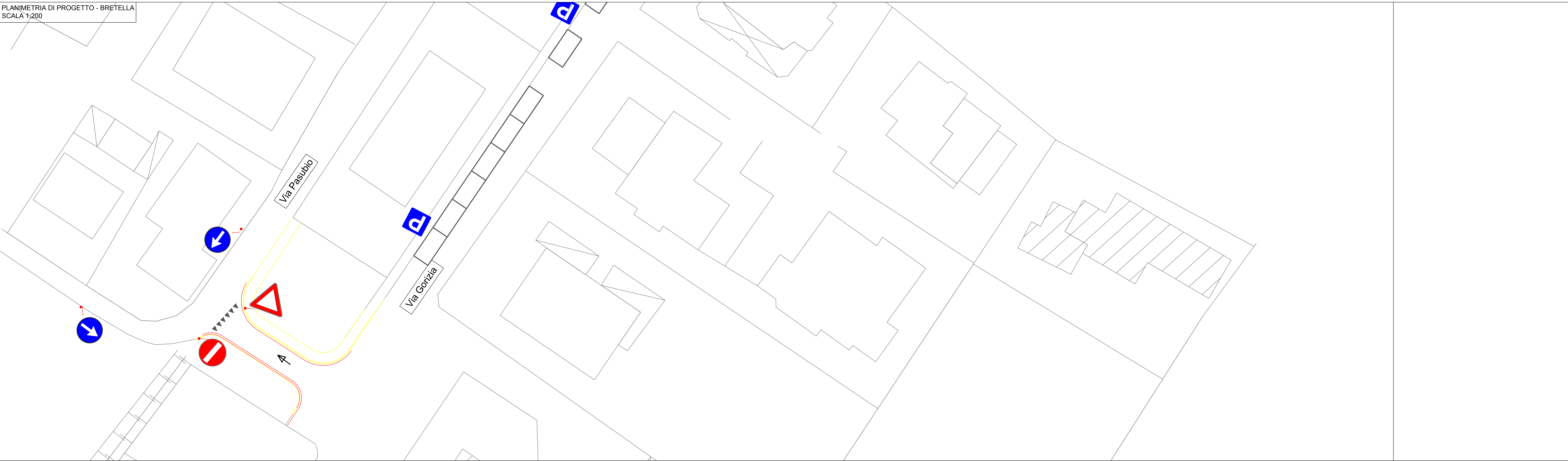
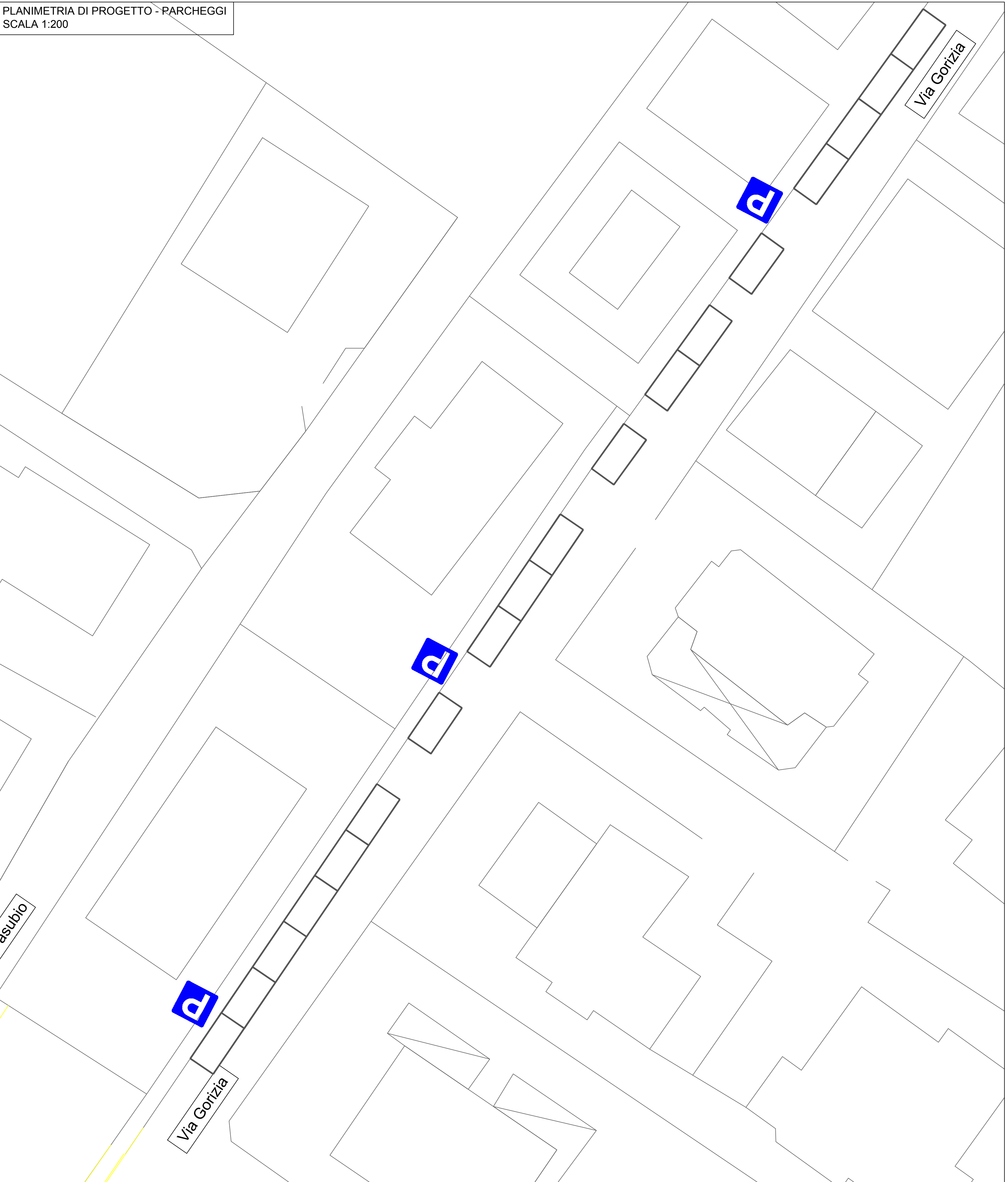


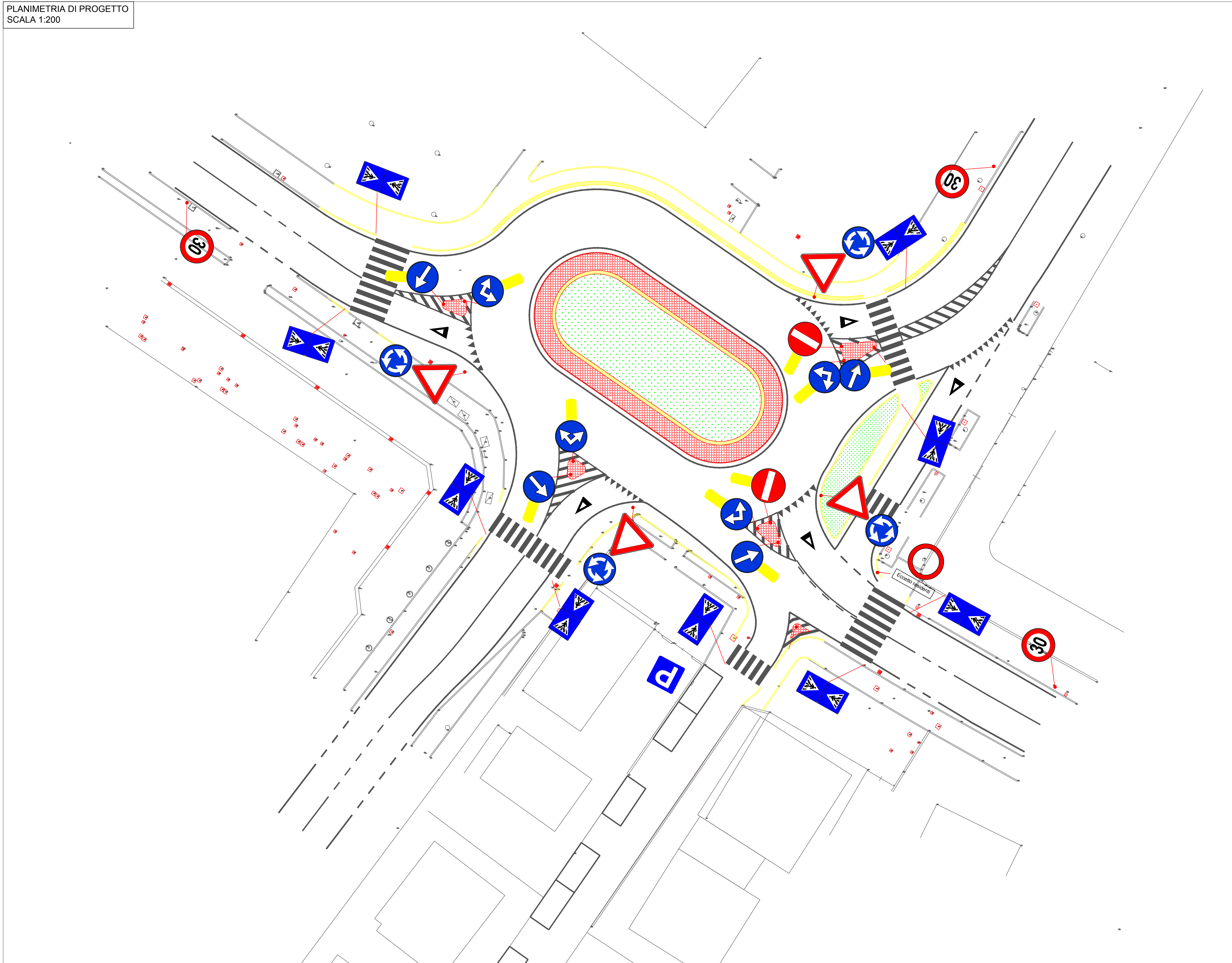
PLANIMETRIA DI PROGETTO - BRETELLA  
SCALA 1:200



PLANIMETRIA DI PROGETTO - PARCHEGGI  
SCALA 1:200



PLANIMETRIA DI PROGETTO  
SCALA 1:200



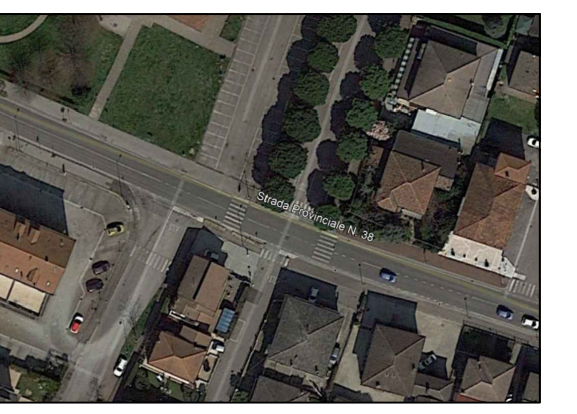
**LEGENDA**

	Viabilità di progetto
	Sovrastuttura con cubetti in porfido
	Tappeto erboso
	Cordonata in calcestruzzo
	Cordolo di delimitazione
	Parcheggi di progetto

Regione del VENETO Provincia di Padova  
**COMUNE di SACCOLONGO**



**MESSA IN SICUREZZA INCROCIO  
VIA ROMA (S.P. 38), PIO XII, GORIZIA  
CON REALIZZAZIONE DI ROTATORIA  
CUP G41B19000550004 - CIG 87179274F2**



**PROGETTO DEFINITIVO**

**STATO DI PROGETTO:  
SEGNALETICA VERTICALE**

Studio di progettazione  
 **Prof. Ing. Marco Pasetto**  
Via Curtatone e Montanara n° 3  
35141 PADOVA  
TEL. E FAX 049 8711835  
e-mail: studiopasetto@tin.it

Elaborato n°	Scala:	IL PROGETTISTA:
<b>08</b>	<b>1:200</b>	<b>Ing. Marco Pasetto</b>
Nome File:		
M_Saccolongo_Sep_Ver1.dwg		
DATA:	Collaborazione:	
<b>Giugno 2022</b>		

