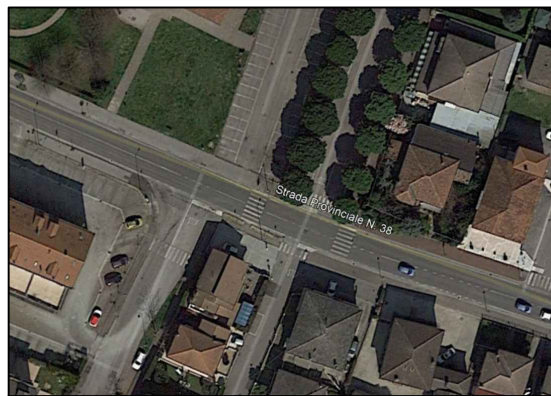


**COMUNE di SACCOLONGO**

**MESSA IN SICUREZZA INCROCIO  
VIA ROMA (S.P. 38), PIO XII, GORIZIA  
CON REALIZZAZIONE DI ROTATORIA  
CUP G41B19000550004 – CIG 87179274F2**

**PROGETTO DEFINITIVO****COMPUTO METRICO ESTIMATIVO***Studio di progettazione***Prof. Ing. Marco Pasetto**

Via Curtatone e Montanara n° 3

35141 PADOVA

TEL. E FAX 049 8711835

e-mail: studiopasetto@tin.it

Elaborato N°

**F**

Scala:

-

Nome File:

F\_Saccolongo\_CME.dcf

Data:

**Giugno 2022**

IL PROGETTISTA:

*Ing. Marco Pasetto*

Collaborazione:



Num.Ord. TARIFFA	INDICAZIONE DEI LAVORI E DELLE SOMMINISTRAZIONI	Quantità	I M P O R T I	
			unitario	TOTALE
	R I P O R T O			

**LAVORI A MISURA**

1 A.01.001.a	OPERAIO 4° LIVELLO da 0 a 1000 m s.l.m.	SOMMANO h	10,00	33,42	334,20
2 A.01.002.a	OPERAIO SPECIALIZZATO da 0 a 1000 m s.l.m.	SOMMANO h	15,00	31,67	475,05
3 A.01.003.a	OPERAIO QUALIFICATO da 0 a 1000 m s.l.m.	SOMMANO h	15,00	29,38	440,70
4 A.01.004.a	OPERAIO COMUNE da 0 a 1000 m s.l.m.	SOMMANO h	30,00	26,39	791,70
5 A.04.003.a	OPERAIO QUALIFICATO da 0 a 1000 m s.l.m.	SOMMANO h	25,00	28,31	707,75
6 B.09.022.00	POZZETTO PER CADITOIA Pozzetto prefabbricato in cls precompresso delle dimensioni di cm 55x55x110, sifonato completo di caditoia, imbuto di raccordo, portacestello, cestello, piastrine portasifone e elemento di fondo con sifone a sezione quadrata	SOMMANO n	18,00	205,19	3'693,42
7 D.02.006.c	MACCHINA SPAZZATRICE Macchina spazzatrice meccanica completa di tutti gli accessori con accumulo del materiale aspirato. MACCHINA SPAZZATRICE MECCANICA Da 3 fino a 5 mc	SOMMANO h	5,00	61,20	306,00
8 F.01.057.00	RETE ELETTROSALDATA IN BARRE D'ACCIAIO Fornitura e posa in opera di rete elettrosaldata in barre di acciaio tipo Fe B38K o Fe B44K, per armature di intonaco e gunite o per calcestru ... sfrido, le sovrapposizioni, il materiale e l'attrezzatura per il fissaggio alle strutture rivestite. RETE ELETTROSALDATA	SOMMANO kg	1'200,00	1,92	2'304,00
9 F.02.004.00	DEMOLIZIONE DI SOVRASTRUTTURA STRADALE Demolizione di sovrastruttura stradale in conglomerato bituminoso per qualsiasi spessore della pavimentazione, con utilizzo di escavatore dot ... e o in discarica fino a 10 km di distanza. Rimane esclusa solo l'indennità di discarica da compensare con prezzo a parte	SOMMANO m³	250,00	32,16	8'040,00
10 F.02.009.a	FRESATURA DI PAVIMENTAZIONE IN CONGLOMERATO BITUMINOSO Fresatura di pavimentazione in conglomerato bituminoso o in calcestruzzo (non armato) a media consistenza eseguiti su unica p ... con spazzatrici meccaniche e successiva soffiatura concompressore. FRESATURA A FREDDO DI PAVIMENTAZIONI per i primi 3 cm	SOMMANO m²	250,00	3,12	780,00
11 F.02.009.b	FRESATURA DI PAVIMENTAZIONE IN CONGLOMERATO BITUMINOSO Fresatura di pavimentazione in conglomerato bituminoso o in calcestruzzo (non armato) a media consistenza eseguiti su unica p ... azzatrici meccaniche e successiva soffiatura concompressore. FRESATURA A FREDDO DI PAVIMENTAZIONI per ogni cm successivo	SOMMANO m²	3'750,00	0,83	3'112,50
12 F.03.002.00	SCAVO DI SBANCAMENTO CON MEZZI MECCANICI Scavo di sbancamento eseguito con mezzi meccanici, anche a campioni di qualsiasi lunghezza, in materie di qualsiasi natura e consistenza, a ... diurna e notturna degli scavi; ed ogni altro onere. SCAVO DI SBANCAMENTO CON MECCANICISCAVO DI SBANCAMENTO CON MECCANICI	SOMMANO m³	750,00	7,06	5'295,00
13 F.03.009.00	SCAVO DI FONDAZIONE A SEZIONE OBBLIGATA ESEGUITO A MACCHINA Scavo di fondazione a sezione obbligata eseguito a macchina, anche a campioni di qualsiasi lunghezza, in materiale di qu ... na o il piano di sbancamento. SCAVO DI FONDAZIONE A SEZIONE OBBLIGATA ESEGUITO A MACCHINA fino alla profondità di m 2,00	SOMMANO m³	100,00	11,07	1'107,00
14 F.03.025.a	INDENNITA' DI SMALTIMENTO TERRE DI SCAVO E MATERIALI DA DEMOLIZIONE Compenso per smaltimento o recupero in impianto autorizzato o siti idonei, per i materiali che rientrano nelle s ... mc scavato e quantificato nel DDT Per rifiuti misti non pericolosi provenienti da attività di demolizione e costruzione	SOMMANO t	700,00	12,00	8'400,00
15 F.03.025.b	INDENNITA' DI SMALTIMENTO TERRE DI SCAVO E MATERIALI DA DEMOLIZIONE Compenso per smaltimento o recupero in impianto autorizzato o siti idonei, per i materiali che rientrano				
	A R I P O R T A R E				35'787,32

Num.Ord. TARIFFA	INDICAZIONE DEI LAVORI E DELLE SOMMINISTRAZIONI	Quantità	I M P O R T I	
			unitario	TOTALE
	R I P O R T O			35'787,32
	nelle s ... i "produttore" Prezzo per mc scavato e quantificato nel DDT Per conglomerato bituminoso fresato (rifiuto non pericoloso)			
	SOMMANO t	108,00	12,00	1'296,00
16 F.03.025.f	INDENNITA' DI SMALTIMENTO TERRE DI SCAVO E MATERIALI DA DEMOLIZIONE Compenso per smaltimento o recupero in impianto autorizzato o siti idonei, per i materiali che rientrano nelle s ... icati come "TERRE E ROCCE DA SCAVO", rientranti entro i limiti di colonna A del D.Lgs. 152/2006 (all. 5 parte IV tab. 1)			
	SOMMANO m³	750,00	7,08	5'310,00
17 F.04.005.00	FORNITURA E POSA DI MATERIALI PROVENIENTI DA CAVE DI PRESTITO Fornitura e posa di materiali idonei provenienti da cave di prestito, appartenenti ai gruppi A1, A2-4, A2-5, A3, compr ... ilevati compattato in opera MATERIALI PROVENIENTI DA CAVE DI PRESTITO per la formazione di rilevati, compattato in opera			
	SOMMANO m³	70,00	22,20	1'554,00
18 F.04.006.a	FORNITURA E POSA DI TERRA VEGETALE Fornitura e posa di terra vegetale da porre sui rilevati o riempimenti ad integrazione di quella mancante dagli scavi, proveniente da cave di pre ... surata in opera a seguito di bilancio delle terre TERRA VEGETALE NATURALE PROVENIENTE DA CAVE DI PRESTITO grezza da cava			
	SOMMANO m³	50,00	20,87	1'043,50
19 F.04.008.i	FORNITURA E POSA DI GEOTESSILI NON TESSUTI Fornitura e posa di geotessili non tessuti anticontaminanti e di protezione in fibre vergini di polipropilene ad alta tenacità, interamen ... GLIE E GEOCOMPOSITI GEOTESSILE NON TESSUTO in fibre vergini di polipropilene ad alta tenacità grammatura 800 gr./mq. - p			
	SOMMANO m²	1'500,00	7,94	11'910,00
20 F.04.010.a	COMPATTAZIONE DEL PIANO DI POSA DELLA FONDAZIONE STRADALE Compattazione del piano di posa della fondazione stradale (sottofondo) nei tratti in trincea per la profondità e con le mo ... tuali inumidimenti od essiccamenti necessari COMPATTAZIONE PIANO DI POSA FONDAZIONE STRADALE per i gruppi A1,A2-4,A2-5,A3			
	SOMMANO m²	1'500,00	4,19	6'285,00
21 F.04.011.b	FONDAZIONE STRADALE Fondazione stradale eseguita con materiale legante misto di cava, di adatta granulometria, giudicato idoneo dalla D. L., per uno spessore compreso come indicat ... iungimento della densità prevista nelle Norme Tecniche FONDAZIONE STRADALE con materiale proveniente da cave di prestito			
	SOMMANO m³	350,00	31,39	10'986,50
22 F.04.013.00	STRATO DI FONDAZIONE IN MISTO CEMENTATO Strato di fondazione in misto cementato con cemento tipo R=325 in ragione di Kg. 100 per m³, di qualsiasi spessore, costituito da una miscel ... ne, ed ogni altro onere per dare il lavoro compiuto secondo le modalità prescritte, misurato in opera dopo costipamento			
	SOMMANO m³	350,00	55,11	19'288,50
23 F.05.009.00	MAGRONE Fornitura e posa in opera di magrone per regolarizzazione dei piani di imposta delle opere d'arte, eseguito in conglomerato cementizio dosato a kg. 150 di cemento tipo R 32 ... ti contabili non saranno compensati eventuali maggiori spessori; questo anche in riferimento alle profondità degli scavi			
	SOMMANO m²	100,00	6,91	691,00
24 F.05.010.a	CONGLOMERATO CEMENTIZIO PER OPERE IN C.A. TIPO 325 Conglomerato cementizio per opere in cemento armato normale o precompresso, sia di fondazione che di elevazione anche per galleri ... OPERE IN C.A. TIPO 325 classe di lavorabilità S3 (semifluida), classe di esposizione XC1, C 25/30, rapporto max e/c 0,6			
	SOMMANO m³	30,00	135,23	4'056,90
25 F.10.011.d	TUBI IN CEMENTO VIBROCOMPRESSI CON COSTIPAMENTO Fornitura e posa di tubazioni in calcestruzzo vibrocompresso con incastro a bicchiere, ad alta resistenza, a sezione circolare con b ... a canalizzazione, al netto di sfridi e sovrapposizioni. TUBI IN CEMENTO VIBROCOMPRESSI CON COSTIPAMENTO - DIAMETRO 60 cm			
	SOMMANO m	60,00	75,95	4'557,00
26 F.10.014.c	POZZETTO PREFABBRICATO IN CALCESTRUZZO Pozzetto prefabbricato di calcestruzzo armato vibrato, completo di fondo. La lavorazione dovrà essere eseguita nel rispetto delle prescrizion ... zioni del traffico durante le operazioni lavorative. POZZETTO PREFABBRICATO IN CALCESTRUZZO - DIMENSIONI 60x60x60 (h) cm			
	SOMMANO cad	20,00	164,54	3'290,80
27 F.10.015.a	PROLUNGHE PER POZZETTO PREFABBRICATO IN CALCESTRUZZO Fornitura e posa in opera di prolunghe per pozzetto prefabbricato di calcestruzzo armato vibrato delle dimensioni interne di 40 ...			
	A R I P O R T A R E			106'056,52

Num.Ord. TARIFFA	INDICAZIONE DEI LAVORI E DELLE SOMMINISTRAZIONI	Quantità	I M P O R T I	
			unitario	TOTALE
	R I P O R T O			106'056,52
	gli eventuali oneri occorrenti per la regolamentazione o le interruzioni del traffico durante le operazioni lavorative.			
	SOMMANO cm	2'000,00	1,21	2'420,00
28 F.10.029.c	CHIUSINO PER POZZETTI IN CALCESTRUZZO COMPLETO DI CONTROTELAIO CLASSE D Fornitura e posa in opera di chiusino per pozzetti di calcestruzzo armato vibrato in ghisa tipo pesante clas ... gli eventuali oneri occorrenti per la regolamentazione o le interruzioni del traffico durante le operazioni lavorative.			
	SOMMANO cad	20,00	415,27	8'305,40
29 F.11.001.c	CORDONATE Fornitura e posa in opera di cordonatura per fascia spartitraffico, aiuole e simili, rettilinee od in curva, in calcestruzzo avente Rck 30 MPa, in elementi della lunghezz ... amentazione o le interruzioni del traffico durante le operazioni lavorative. CORDONATE - SEZIONE 12/15 CON ALTEZZA 25 cm			
	SOMMANO m	220,00	33,76	7'427,20
30 F.11.013.b	PLINTI PREFABBRICATI PER PALI DI ILLUMINAZIONE Fornitura e posa in opera di plinti prefabbricati per pali di illuminazione, completi di alloggiamento del palo e di un pozzetto adia ... del traffico durante le operazioni lavorative. PLINTI PREFABBRICATI PER PALI DI ILLUMINAZIONE - CON ALTEZZA PARI A 95 cm			
	SOMMANO cd	7,00	305,22	2'136,54
31 F.11.073.a	FORNITURA E POSA IN OPERA DI CORDONATA RETTA IN CEMENTO TIPO ANAS Fornitura e posa in opera di cordonata prefabbricata in calcestruzzo TIPO ANAS DELLE DIMENSIONI DI cm. LUNG.50XH25 ... gli eventuali oneri occorrenti per la regolamentazione o le interruzioni del traffico durante le operazioni lavorative.			
	SOMMANO m	140,00	43,80	6'132,00
32 F.13.005.00	MANO D'ATTACCO CON BITUME MODIFICATO Spruzzatura di emulsione bituminosa costituita per almeno il 70 % in peso da bitume modificato (delle stesse caratteristiche di quello usato pe ... no strato antiaderente (filler o graniglia), o distaccante ed ogni altro onere per dare il lavoro finito a regola d'arte			
	SOMMANO m <sup>2</sup>	1'400,00	1,44	2'016,00
33 F.13.008.00	MANO D'ATTACCO CON BITUME NORMALE Spruzzatura di emulsione bituminosa, per l'esecuzione di mano d'ancoraggio sulle sottostanti pavimentazioni esistenti, al 60-65% di legante, in ra ... segnaletica, guardiania ed ogni altro onere per dare il lavoro finito a regola d'arte. MANO D'ATTACCOCON BITUME NORMALE			
	SOMMANO m <sup>2</sup>	2'800,00	1,06	2'968,00
34 F.13.009.c	STRATO DI BASE Fornitura e posa in opera di conglomerato bituminoso per la formazione dello STRATO DI BASE (marcato CE, secondo UNI 13108-1), avente granulometria di mm 0/30-40 e r ... atto a definire la composizione della miscela e le modalità di confezionamento. STRATO DI BASE per uno spessore di 12 cm			
	SOMMANO m <sup>2</sup>	1'400,00	19,24	26'936,00
35 F.13.010.b	BINDER Fornitura, stesa e costipamento di conglomerato bituminoso BINDER (marcato CE, secondo UNI 13108/2006), per la formazione dello strato di collegamento, avente granulometria ... o studio atto a definire la composizione della miscela e le modalità di confezionamento. BINDER per uno spessore di 7 cm			
	SOMMANO m <sup>2</sup>	1'400,00	12,62	17'668,00
36 F.13.015.b	STRATO DI USURA "SPLITTMASTIX" Fornitura, stesa e costipamento di conglomerato bituminoso per STRATO DI USURA SPLITTMASTIX (SMA) (marcato CE, secondo UNI 13108/2006), avente granul ... zatura della mano d'attacco da compensarsi con le apposite voci. STRATO DI USURA "SPLITTMASTIX" per uno spessore di 4 cm			
	SOMMANO m <sup>2</sup>	1'400,00	13,10	18'340,00
37 F.13.018.c	POSA CUBETTI IN PORFIDO Posa in opera di pavimento in cubetti di porfido forniti dall'Amm.ne su piazzole individuate dalla stessa posati secondo le geometrie correnti su sottofond ... a e quanto altro necessario per dare il lavoro finito a regola d'arte POSA CUBETTI IN PORFIDO della pezzatura di cm 8-10			
	SOMMANO m <sup>2</sup>	175,00	48,75	8'531,25
38 F.16.001.a	SEGNALETICA ORIZZONTALE A VERNICE RIFRANGENTE POST SPRUZZATA PER STRISCE DI LARGHEZZA 12 cm Fornitura e posa in opera di vernice di qualsiasi colore, su superfici stradali, per ... orative. SEGNALETICA ORIZZONTALE A VERNICE RIFRANGENTE POST SPRUZZATA PER STRISCE DI LARGHEZZA 12 cm - SU NUOVO IMPIANTO			
	SOMMANO m	700,00	0,46	322,00
39	SEGNALETICA ORIZZONTALE A VERNICE RIFRANGENTE POST SPRUZZATA PER STRISCE			
	A R I P O R T A R E			209'258,91

Num.Ord. TARIFFA	INDICAZIONE DEI LAVORI E DELLE SOMMINISTRAZIONI	Quantità	I M P O R T I		
			unitario	TOTALE	
	R I P O R T O			209'258,91	
F.16.002.a	DI LARGHEZZA 15 cm Fornitura e posa in opera di vernice di qualsiasi colore, su superfici stradali, per for ... orative. SEGNALETICA ORIZZONTALE A VERNICE RIFRANGENTE POST SPRUZZATA PER STRISCE DI LARGHEZZA 15 cm - SU NUOVO IMPIANTO	SOMMANO m	200,00	0,48	96,00
40 F.16.003.a	ATTRAVERSAMENTI PEDONALI, STRISCE DI ARRESTO, ZEBRATURE, FRECCHE, ISCRIZIONI E SIMBOLI VARI Fornitura e posa in opera di vernice rifrangente post spruzzata di qualsiasi colore su su ... vorative. ATTRAVERSAMENTI PEDONALI, STRISCE DI ARRESTO, ZEBRATURE, FRECCHE, ISCRIZIONI E SIMBOLI VARI - SU NUOVO IMPIANTO	SOMMANO m²	150,00	5,43	814,50
41 F.16.007.a	LINEA DI ARRESTO CON SERIE DI TRIANGOLI BASE 40.00 cm ED ALTEZZA 60.00 cm Fornitura e posa in opera di vernice di qualsiasi colore, su superfici stradali, per formazione di linea d ... le operazioni lavorative. LINEA DI ARRESTO CON SERIE DI TRIANGOLI BASE 40.00 cm ED ALTEZZA 60.00 cm - SU NUOVO IMPIANTO	SOMMANO cad	5,00	1,55	7,75
42 F.16.009.a	TRIANGOLO INTEGRATIVO BASE 1.00 ml ED ALTEZZA 2.00 ml Fornitura e posa in opera di vernice di qualsiasi colore, su superfici stradali, per formazione di triangolo integrativo di cu ... del traffico durante le operazioni lavorative. TRIANGOLO INTEGRATIVO BASE 1.00 ml ED ALTEZZA 2.00 ml - SU NUOVO IMPIANTO	SOMMANO cad	5,00	5,61	28,05
43 F.16.017.b	CANCELLAZIONE DI SEGNALETICA ORIZZONTALE Cancellazione di segnaletica orizzontale di qualsiasi tipo mediante applicazione di vernice nera (asfaltante). La lavorazione dovrà essere ... ogni metro quadro di superficie effettivamente ricoperta. CANCELLAZIONE DI SEGNALETICA ORIZZONTALE - MEDIANTE FRESATURA	SOMMANO m²	20,00	10,10	202,00
44 F.17.001.c	SEGNALE TRIANGOLARE IN LAMIERA DI ALLUMINIO Fornitura di segnale triangolare in lamiera di alluminio, delle dimensioni di 90 cm di lato con costruzione scatolata e rinforzata, atta ... i e bulloni in acciaio. SEGNALE TRIANGOLARE IN LAMIERA DI ALLUMINIO - LATO 90 cm CLASSE RA2 (livello prestazionale base)	SOMMANO cad	10,00	42,80	428,00
45 F.17.002.d	SEGNALE CIRCOLARE IN LAMIERA DI ALLUMINIO Fornitura di segnale circolare in lamiera di alluminio, delle dimensioni di 90 cm di diametro con costruzione scatolata e rinforzata, atta ... , dadi e bulloni in acciaio. SEGNALE CIRCOLARE IN LAMIERA DI ALLUMINIO - D=60 cm CLASSE RA2 (livello prestazionale base)	SOMMANO cad	22,00	39,49	868,78
46 F.17.003.b	SEGNALE QUADRATO IN LAMIERA DI ALLUMINIO Fornitura di segnale quadrato in lamiera di alluminio, delle dimensioni di 60x60 cm con costruzione scatolata e rinforzata, atta a garantir ... dadi e bulloni in acciaio. SEGNALE QUADRATO IN LAMIERA DI ALLUMINIO - LATO 60 cm CLASSE RA2 (livello prestazionale base)	SOMMANO cad	6,00	51,22	307,32
47 F.17.014.b	PANNELLI INTEGRATIVI PER SEGNALI STRADALI Fornitura di pannelli integrativi per segnali quadrati, rettangolari, triangolari e circolari, in lamiera di alluminio, con costruzione sc ... rostaffe, dadi e bulloni in acciaio. PANNELLI INTEGRATIVI PER SEGNALI STRADALI - CLASSE RA2 (livello prestazionale base)	SOMMANO dm²	50,00	1,91	95,50
48 F.18.002.d	SOSTEGNO TUBOLARE IN ACCIAIO ZINCATO Sostegno tubolare in acciaio zincato del diametro esterno di 90 mm trattato con zincatura forte, completo di tappo di chiusura superiore in mat ... ata, senza alcun limite sull'altezza richiesta. SOSTEGNO TUBOLARE SAGOMATO IN ACCIAIO ZINCATO DEL DIAMETRO ESTERNO 60 mm	SOMMANO cad	35,00	33,07	1'157,45
49 F.18.003.a	POSA IN OPERA DI SOSTEGNO AD U O TUBOLARE CON SEGNALE Posa in opera di sostegno ad U o tubolare, eseguita con fondazione in calcestruzzo cementizio classe Rck 25 MPa di dimensioni ... gli eventuali oneri occorrenti per la regolamentazione o le interruzioni del traffico durante le operazioni lavorative.	SOMMANO cad	35,00	42,67	1'493,45
50 F.18.004.a	MONTAGGIO O SMONTAGGIO SEGNALI SU SOSTEGNI PREESISTENTI Montaggio o smontaggio di segnali su sostegni preesistenti sia tubolari che ad "U" compreso l'eventuale onere per il preliev ... durante le operazioni lavorative. MONTAGGIO O SMONTAGGIO SEGNALI SU SOSTEGNI PREESISTENTI - PER SUPERFICI FINO A 1.00 mq	SOMMANO cad	10,00	11,81	118,10
	A R I P O R T A R E			214'875,81	

Num.Ord. TARIFFA	INDICAZIONE DEI LAVORI E DELLE SOMMINISTRAZIONI	Quantità	I M P O R T I		
			unitario	TOTALE	
	R I P O R T O			214'875,81	
51 F.18.004.d	MONTAGGIO O SMONTAGGIO SEGNALI SU SOSTEGNI PREESISTENTI Montaggio o smontaggio di segnali su sostegni preesistenti sia tubolari che ad "U" compreso l'eventuale onere per il preliev ... azione o le interruzioni del traffico durante le operazioni lavorative. RIMOZIONE DI SOSTEGNI - PER SEGNALETICA STRADALE	SOMMANO cad	8,00	19,78	158,24
52 F.19.021.a	FORMAZIONE DI TAPPETO ERBOSO Formazione di tappeto erboso, mediante fresatura e spietramento del terreno, successiva semina, reinterro e rullatura finale. La lavorazione dovrà esse ... lavorata a completo attecchimento certificata dal collaudo. FORMAZIONE DI TAPPETO ERBOSO - PER SUPERFICI FINO A 2500 mq	SOMMANO m²	300,00	3,65	1'095,00
53 F.19.077.a	FORNITURA E MESSA A DIMORA ALBERATURE Fornitura e messa a dimora di Pinus pinea L., come da particolari costruttivi e secondo le prescrizioni delle Norme Tecniche. Tutte le piante ... gli eventuali oneri occorrenti per la regolamentazione o le interruzioni del traffico durante le operazioni lavorative.	SOMMANO cad	10,00	309,98	3'099,80
54 F.22.003.a	SCAVO A SEZIONE OBBLIGATA SU PERTINENZE STRADALI PER LA POSA DI TUBAZIONI Scavo a sezione obbligata, di lunghezza minima di 0,30 m e profondità minima di 0,60 m, eseguito sia a man ... orrenti per la regolamentazione o le interruzioni del traffico durante le operazioni lavorative. A MANO O MEZZO GENERICO	SOMMANO m	80,00	13,73	1'098,40
55 F.22.005.a	BASAMENTO IN CLS PER QUADRO ELETTRICO E GRUPPI MISURE ENEL Esecuzione di basamento in CLS per alloggiamento quadri elettrici e gruppi misure ENEL delle dimensioni massime fino a 20 ... gli eventuali oneri occorrenti per la regolamentazione o le interruzioni del traffico durante le operazioni lavorative.	SOMMANO cad	1,00	535,62	535,62
56 F.22.012.e	CAVO ELETTRICO IN RAME A DOPPIO ISOLAMENTO - DI TIPO FG7(O) R Fornitura e posa in opera di cavo, isolamento in HEPR di qualità G7 e conduttore a corda flessibile di rame ricotto. L ... o durante le operazioni lavorative. CAVO ELETTRICO IN RAME A DOPPIO ISOLAMENTO - DI TIPO FG7(O) R - FORM. SEZ. 5x1,5 mmq	SOMMANO m	400,00	3,45	1'380,00
57 F.22.027.a	QUADRO ELETTRICO - CARPENTERIA IN LAMIERA DI ACCIAIO COMPRESA TRA 55 E 65 CM Fornitura e posa in opera di carpenteria in lamiera di acciaio per quadri elettrici. La lavorazione dov ... rante le operazioni lavorative. CARPENTERIA IN LAMIERA DI ACCIAIO COMPRESA TRA 55 E 65 CM - CON GRADO DI PROTEZIONE IP55	SOMMANO m²	1,00	3'446,74	3'446,74
58 F.22.041.a	POSA MORSETTIERA DEL PALO Posa in opera della morsettieria del palo entro l'asola compresi i collegamenti alla linea di alimentazione ed i collegamenti al corpo illuminante. Nella l ... gli eventuali oneri occorrenti per la regolamentazione o le interruzioni del traffico durante le operazioni lavorative.	SOMMANO cad	7,00	23,96	167,72
59 F.22.042.b	POSA IN OPERA DI ARMATURA STRADALE Posa in opera di armatura stradale per pubblica illuminazione. Corpo in pressofusione di alluminio LM2 riciclabile e vetro piano frontale temprat ... orrenti per la regolamentazione o le interruzioni del traffico durante le operazioni lavorative. ARMATURA STRADALE A LED	SOMMANO cad	7,00	586,87	4'108,09
60 F.22.045.a	POSA IN OPERA DI PALO PER PUBBLICA ILLUMINAZIONE Posa in opera di palo conico a sezione circolare ricavato da lamiera, piegata e saldata longitudinalmente, in acciaio Fe 360 B UNI ... gli eventuali oneri occorrenti per la regolamentazione o le interruzioni del traffico durante le operazioni lavorative.	SOMMANO cad	7,00	96,99	678,93
61 F.22.046.b	REGOLATORE DI POTENZA CON POTENZA NOMINALE DA 5 A 10 KVA Fornitura e posa di regolatore di potenza per il controllo della potenza assorbita e per la stabilizzazione e riduzione del ... le interruzioni del traffico durante le operazioni lavorative. REGOLATORE DI POTENZA CON POTENZA NOMINALE DA 11 A 20 KVA	SOMMANO cad	1,00	11'835,69	11'835,69
62 F.22.063.a	SISTEMA DI CONTROLLO ILLUMINAZIONE A LED CON CENTRALINA SU CORPO ILLUMINANTE Fornitura e posa di sistema di controllo illuminazione a LED con centralina di controllo e gestione cor ... gli eventuali oneri occorrenti per la regolamentazione o le interruzioni del traffico durante le operazioni lavorative.	SOMMANO cad	7,00	241,30	1'689,10
	A R I P O R T A R E				244'169,14

Num.Ord. TARIFFA	INDICAZIONE DEI LAVORI E DELLE SOMMINISTRAZIONI	Quantità	I M P O R T I		
			unitario	TOTALE	
	R I P O R T O			244'169,14	
63 F.22.096.f	TUBAZIONI IN POLIETILENEE PER CAVIDOTTI INTERRATI Fornitura e posa in opera di tubazioni in polietilene a doppia parete per cavidotti interrati diametro nominale 40 mmLa lavorazion ... e interruzioni del traffico durante le operazioni lavorative. TUBAZIONI IN POLIETILENEE PER CAVIDOTTI INTERRATI - DN 110	SOMMANO m	70,00	11,67	816,90
64 F.22.096.1	TUBAZIONI IN POLIETILENEE PER CAVIDOTTI INTERRATI Fornitura e posa in opera di tubazioni in polietilene a doppia parete per cavidotti interrati diametro nominale 40 mmLa lavorazion ... e interruzioni del traffico durante le operazioni lavorative. TUBAZIONI IN POLIETILENEE PER CAVIDOTTI INTERRATI - DN 200	SOMMANO m	40,00	26,03	1'041,20
65 F.22.100.a	TUBO CORRUGATO PVC DOPPIA PARETE DIAM. 90 mm Fornitura e posa di tubo PVC corrugato doppia parete, su sicurvia o in banchina per contenimento cavi. La lavorazione dovrà essere eseg ... gli eventuali oneri occorrenti per la regolamentazione o le interruzioni del traffico durante le operazioni lavorative.	SOMMANO m	250,00	4,46	1'115,00
66 G.02.015.b	FORNITURA E POSA TUBAZIONI IN PEAD PE 80 PN 12,5 Fornitura e posa di tubazioni in polietilene ad alta densità PE 80 (sigma 63) idonee per il trasporto di acqua potabile e da potabi ... tendone la relativa documentazione). FORNITURA E POSA TUBAZIONI IN PEAD PE 80 PN 12,5 DENSITA' SIGMA 63 PN 12.5 DN 63 mm	SOMMANO m	120,00	14,37	1'724,40
67 M.02.002.03	ARMATURA STRADALE/CICLOPEDONALE A LED DI FORMA PIANA : Armatura stradale/ciclopedonale con lampade a LED composta da: Corpo e telaio in alluminio pressofuso e disegnati con sezione ... rio per ultimare il lavoro a regola d'arte. ARMATURA STRADALE A LED DI FORMA PIANA Potenza 66 W Flusso luminoso 12500 lm	SOMMANO n	7,00	1'490,34	10'432,38
68 M.02.014.04	PALO PER ILLUMINAZIONE PUBBLICA PALO per illuminazione pubblica conico ricavato da lamiera, piegata e saldata longitudinalmente, in acciaio Acciaio S235JR; la saldatura deve essere ... i altro onere necessario per un lavoro eseguito a regola d'arte. PALO PER ILLUMINAZIONE PUBBLICA Altezza 7 m fuori terra	SOMMANO n	7,00	565,04	3'955,28
69 N.02.013.01	IMPIANTO DI IRRIGAZIONE - ELETTROVALVOLA Elettrovalvola funzionante con ogni tipo di programmatore multilinea a 24 v. ac. Filetto di entrata e di uscita da 1" maschio. Corpo in nyl ... rte- e quant'altro necessario per l'installazione ultimata a regola d'arte. IMPIANTO DI IRRIGAZIONE, ELETTROVALVOLA D=1"	SOMMANO n	3,00	67,59	202,77
70 N.02.014.01	IMPIANTO DI IRRIGAZIONE - FILTRO PER IRRIGAZIONE Filtro in polipropilene con doppio filetto maschio da 1". Cartuccia filtrante in rete di acciaio inox da 120 mesh. Portata massima ... uant'altro necessario per l'installazione ultimata a regola d'arte. IMPIANTO DI IRRIGAZIONE, FILTRO PER IRRIGAZIONE D=1"	SOMMANO n	12,00	35,98	431,76
71 N.02.015.02	IMPIANTO DI IRRIGAZIONE - IRRIGATORE STATICO Irrigatore statico professionale con testina con angolo come indicato. Ugello con profilo di speciale disegno consente una precipitazio ... - e quant'altro necessario per l'installazione ultimata a regola d'arte IMPIANTO DI IRRIGAZIONE, IRRIGATORE STATICO 180°	SOMMANO n	12,00	34,55	414,60
72 N.02.016.01	IMPIANTO DI IRRIGAZIONE - POZZETTO PER ELETTROVALVOLE Pozzetto per elettrovalvole di forma rettangolare con coperchio protetto d dispositivo di chiusura antivandalo. Resistente all ... essario per l'installazione ultimata a regola d'arte. IMPIANTO DI IRRIGAZIONE, POZZETTO PER ELETTROVALVOLE Dim.=53x40x30	SOMMANO n	3,00	64,85	194,55
73 N.02.017.01	IMPIANTO DI IRRIGAZIONE - PROGRAMATORE PER IRRIGAZIONE Programmatore con display a cristalli liquidi di grande dimensione per una lettura facilitata dei dati impostati. Sistema di ... tro necessario per l'installazione ultimata a regola d'arte IMPIANTO DI IRRIGAZIONE, PROGRAMATORE PER IRRIGAZIONE 4 zone	SOMMANO n	1,00	205,90	205,90
74 N.02.018.01	IMPIANTO DI IRRIGAZIONE - SENSORE DI PIOGGIA Sensore di pioggia installabile in tutti gli impianti di irrigazione per evitare inutili sprechi d'acqua sospendendo la partenza degli ... 'altro necessario per l'installazione ultimata a regola d'arte. IMPIANTO DI IRRIGAZIONE, SENSORE PIOGGIA sensore pioggia	SOMMANO n	1,00	105,57	105,57
	A R I P O R T A R E				264'809,45

